



MONTHLY MEMBERSHIP PROGRESS REPORT

District 111RS

Results as of: 11/30/2018

GMT: DANIEL ISENRICH

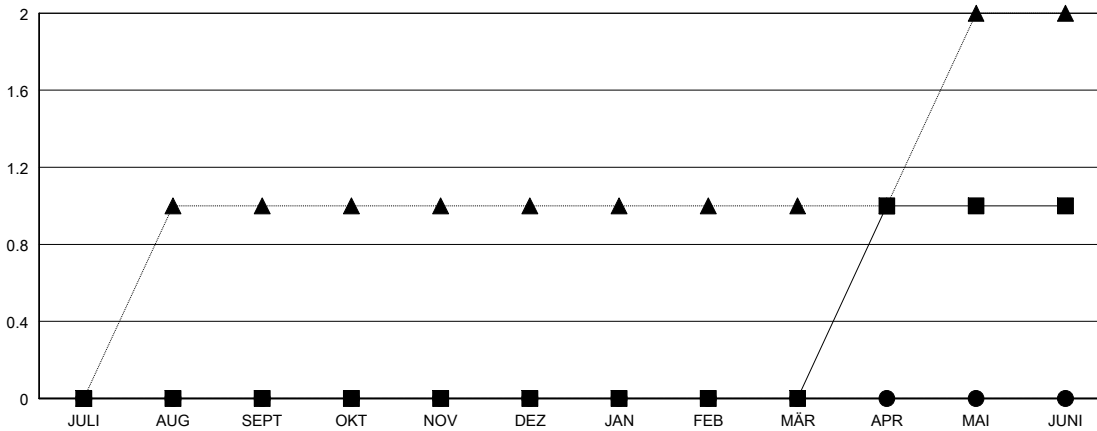
STANDORT GERMANY

GMT KONST. GEB.:

| Clubs | | | |
|--------------------------|-----------------|------------|------------------|
| ERGEBNISSE FÜR 2018-2019 | | | |
| QUARTAL | ZIEL NEUE CLUBS | NEUE CLUBS | AUFGELOSTE CLUBS |
| JULI/AUG/SEPT | 0 | 0 | 0 |
| OKT/NOV/DEZ | 0 | 0 | 0 |
| JAN/FEB/MÄR | 0 | 0 | 0 |
| APR/MAI/JUNI | 1 | 0 | 0 |

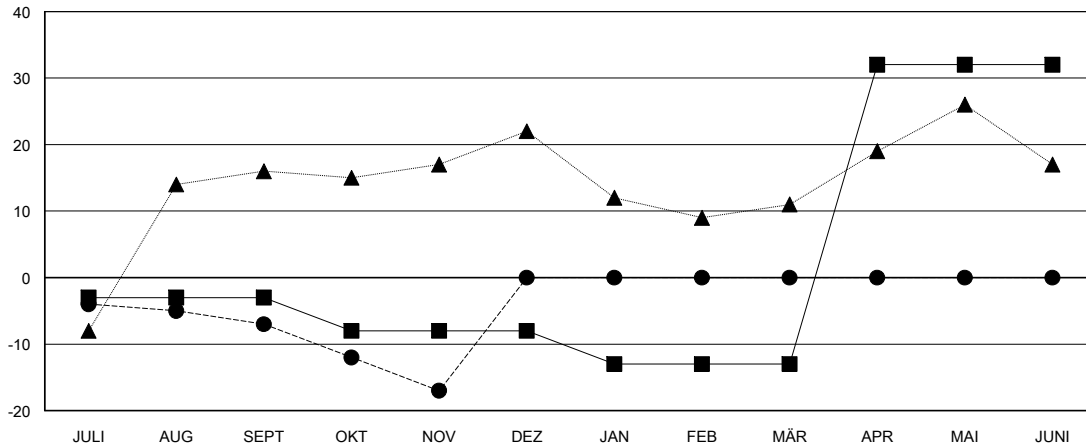
| Pro Mitglied | | | |
|--------------------------|--|---|---|
| ERGEBNISSE FÜR 2018-2019 | | | |
| QUARTAL | ZIEL FÜR DAS NETTO-MITGLIEDERSCHAFTSWACHSTUM | TATSÄCHLICHES MITGLIEDERSCHAFTSWACHSTUM | AKTUELLE ANZAHL ABGEMELDETER MITGLIEDER (einschließlich Transfermitglieder) |
| JULI/AUG/SEPT | -3 | 23 | 27 |
| OKT/NOV/DEZ | -5 | 8 | 14 |
| JAN/FEB/MÄR | -5 | 0 | 0 |
| APR/MAI/JUNI | 45 | 0 | 0 |

ZIELE UND TATSÄCHLICHE NEUE CLUBS KUMULATIV



■ - DIE SJÄHRIGE ZIELE BEZÜGLICH NEUER CLUBS
 ● - TATSÄCHLICH NEUE CLUBS IN DIESEM JAHR
 ▲ - TATSÄCHLICHE NEUE CLUBS IM VERGANGENEN JAHR

ZIELE UND TATSÄCHLICHE MITGLIEDER KUMULATIV



■ - ZIEL FÜR DAS NETTO-MITGLIEDERSCHAFTSWACHSTUM
 ● - TATSÄCHLICHES MITGLIEDERSCHAFTSWACHSTUM
 ▲ - AKTUELLE MITGLIEDERZAHL DES LETZTEN JAHRES

| | | | |
|-------------------------|---|--|----------------|
| ABGEMELDETE CLUBS: 0 | 19 VON 82 CLUBS HABEN 1 ODER MEHR NEUE MITGLIEDER AUFGENOMMEN KLICKEN SIE HIER FÜR KUMULATIVE MITGLIEDERSCHAFTSDATEN | GESCHLECHTERVERTEILUNG | |
| AUSGETRETENE MITGLIEDER | | MANN | 2,195 (81.03%) |
| VERSTORBEN | 15 | FRAU | 514 (18.97%) |
| CLUB AUFGELOST | 0 | Geschäftsjahresziel bezüglich des Prozentsatzes der weiblichen Mitglieder: 18% | |
| ANDERE | 26 | GESAMTANZAHL DER MITGLIEDER IN EINER FAMILIENEINHEIT | |
| GESAMT | 41 | 88 | |
| | | FAMILIENMITGLIEDER, DIE NUR DIE HÄLFTE DER INTERNATIONALEN BEITRÄGE ZAHLN | |
| | | 44 | |